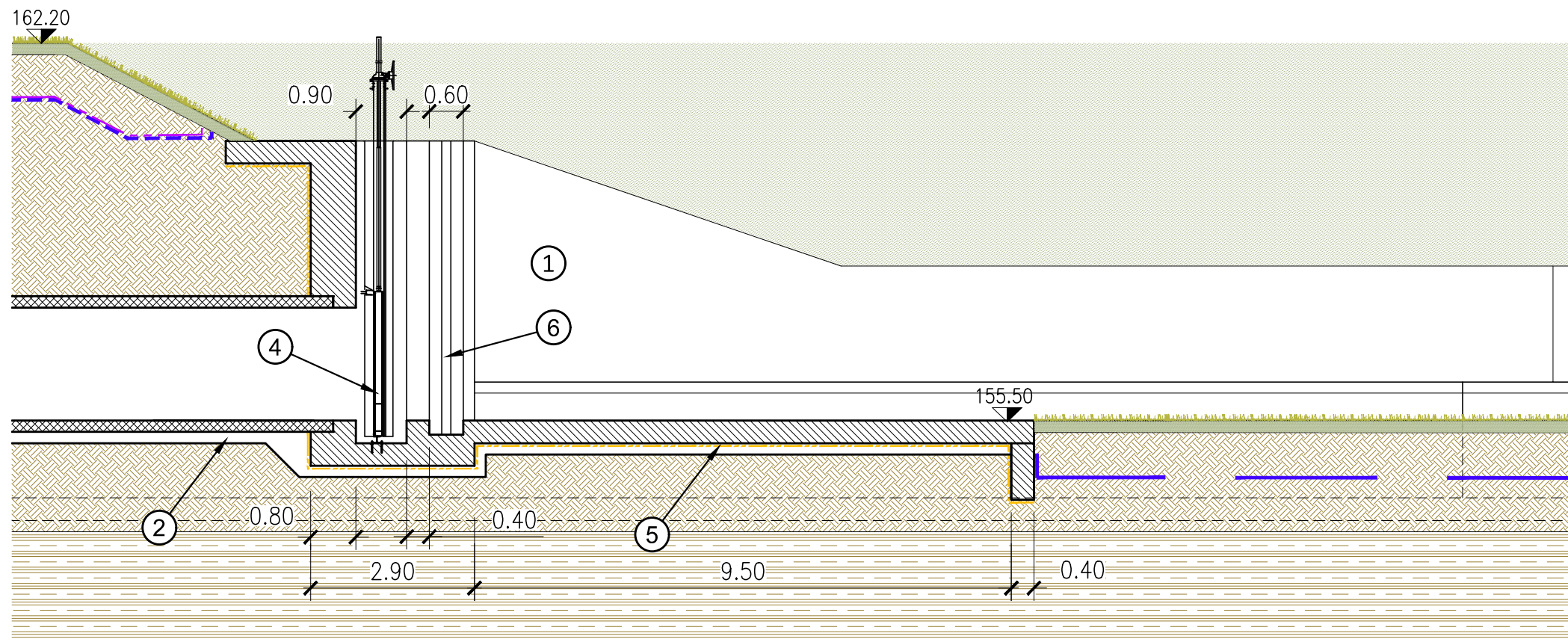
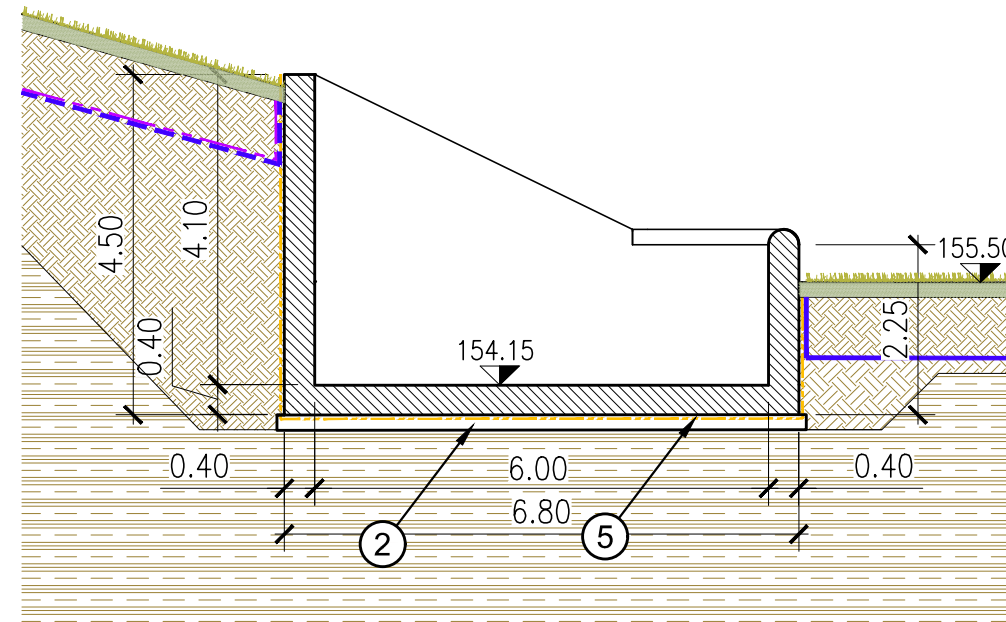


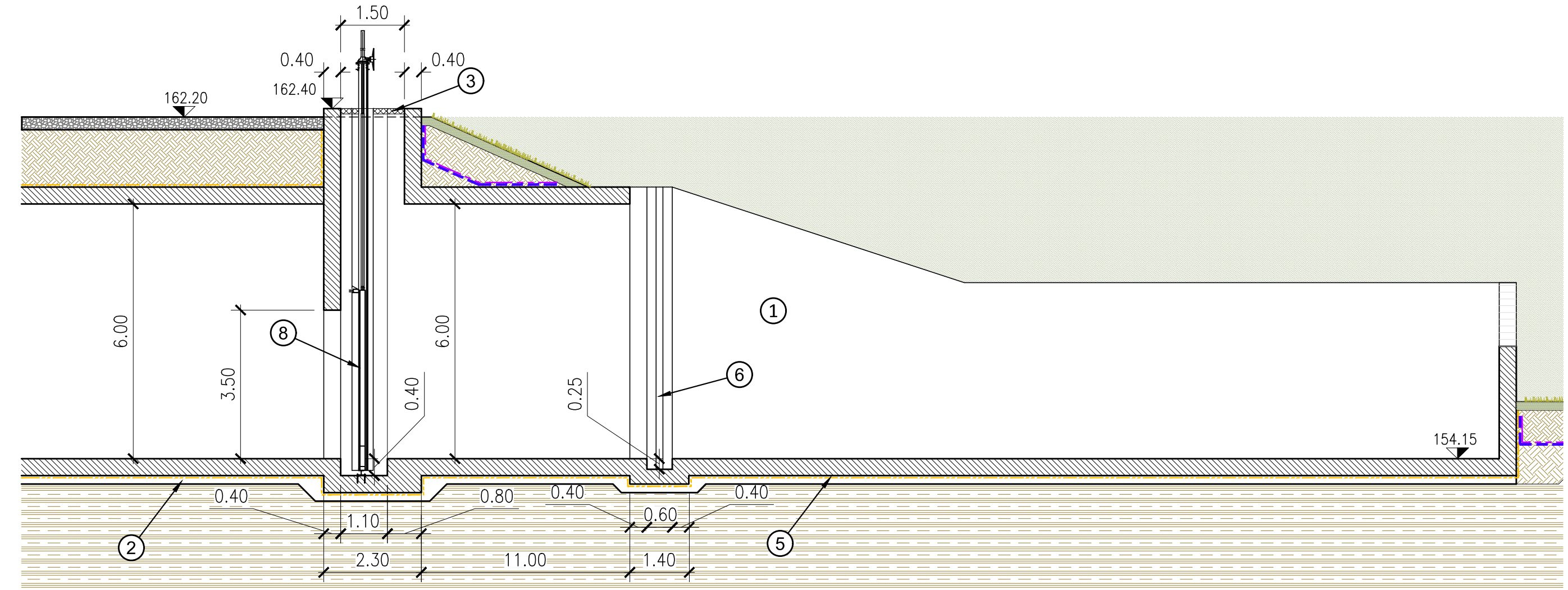
SEZIONE 1-1
Scala 1:100



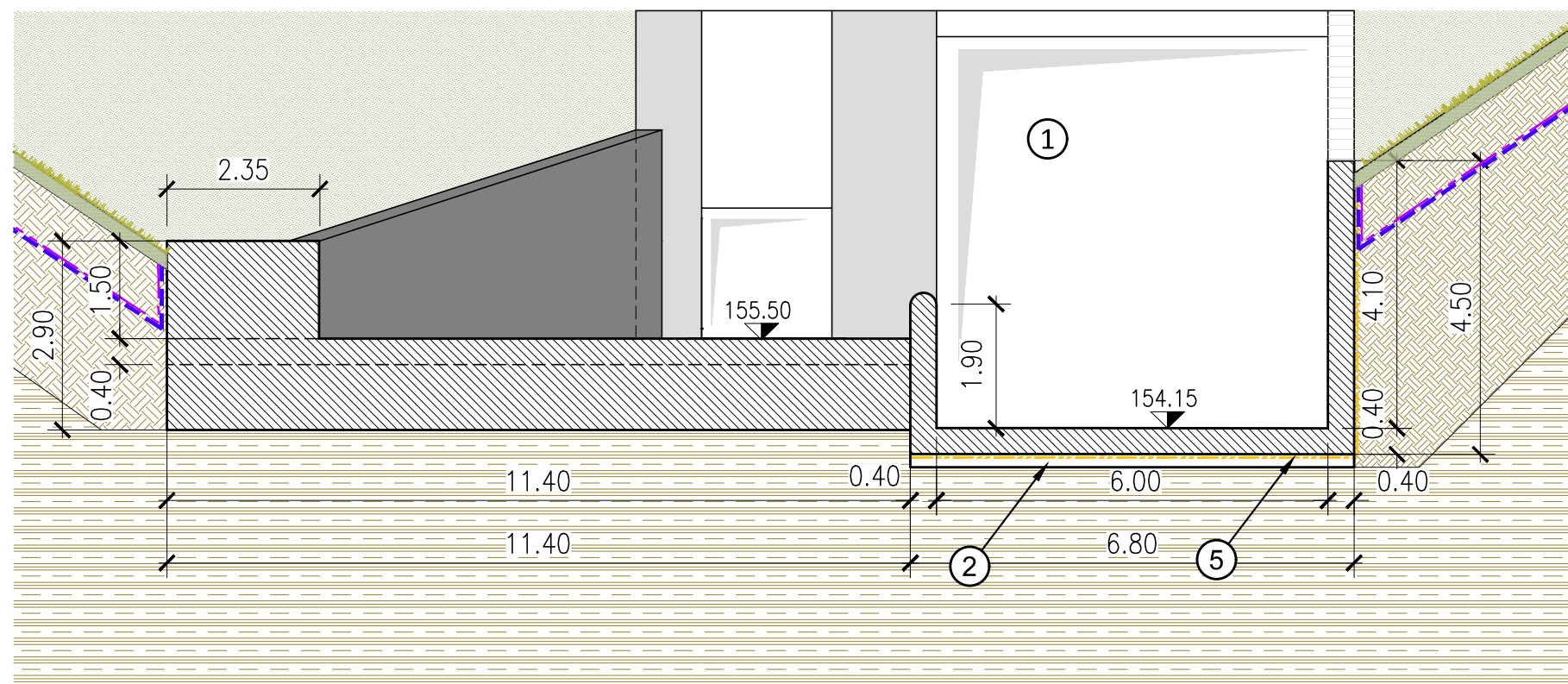
SEZIONE 2-2
Scala 1:100



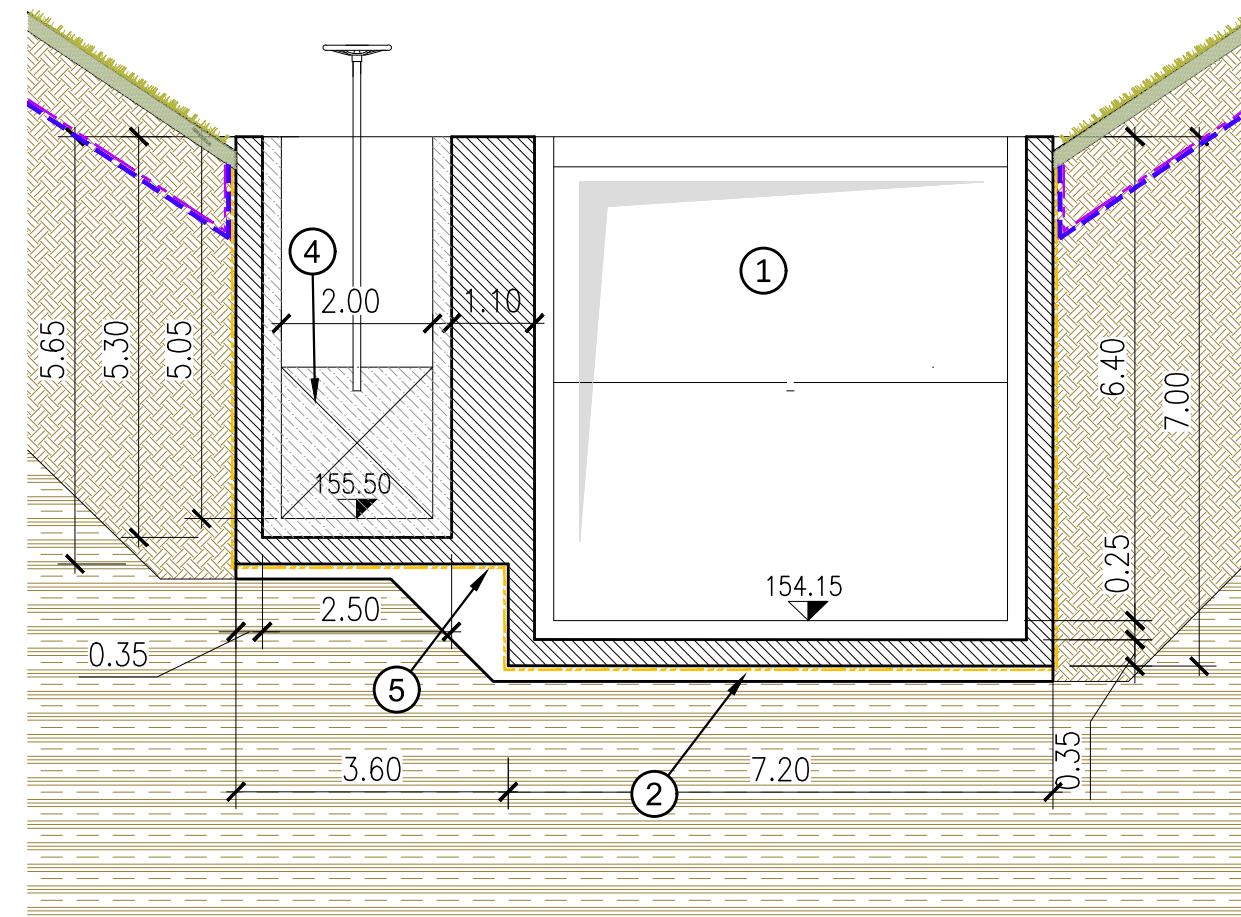
SEZIONE 3-3
Scala 1:100



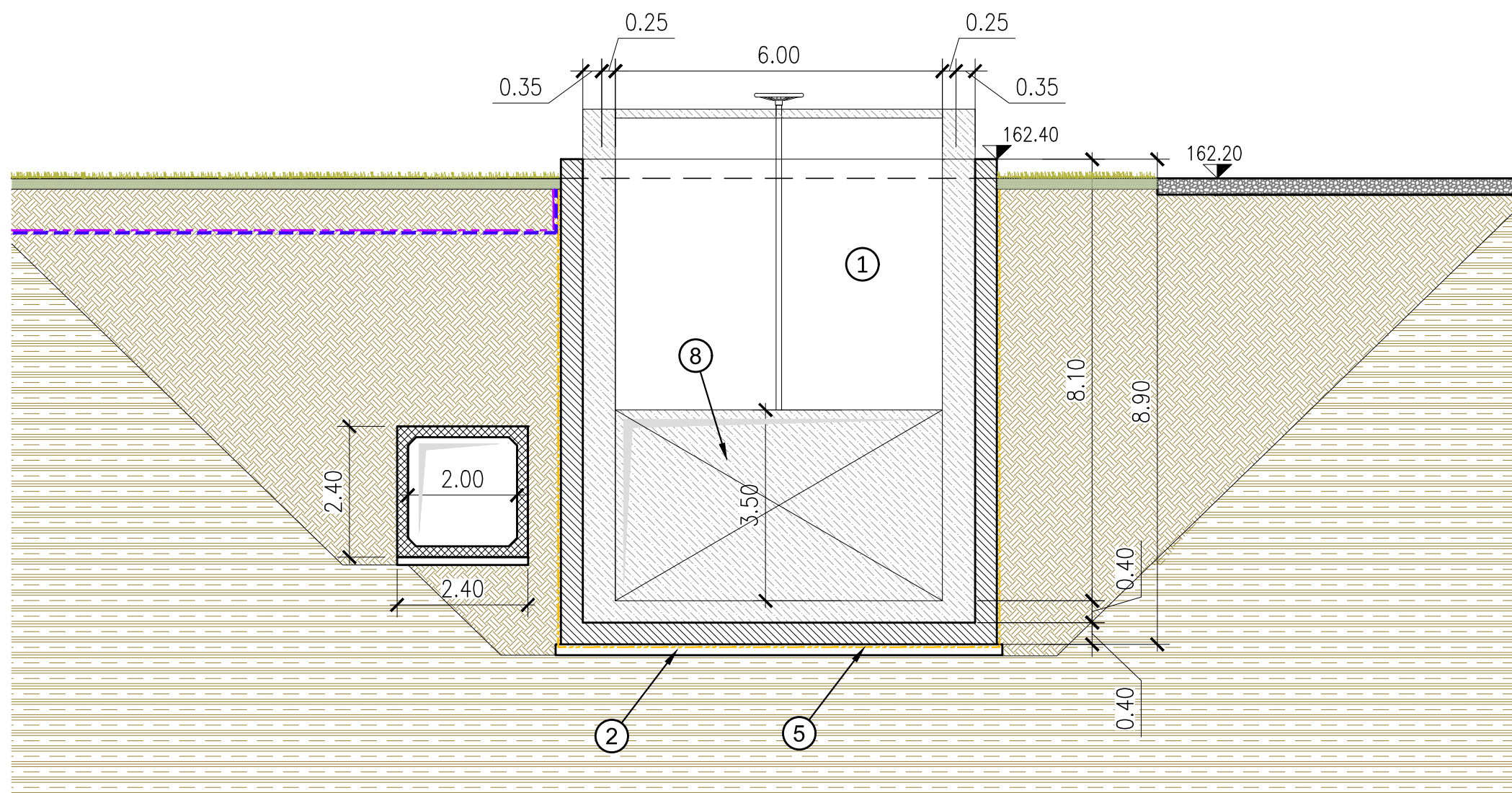
SEZIONE 4-4
Scala 1:100



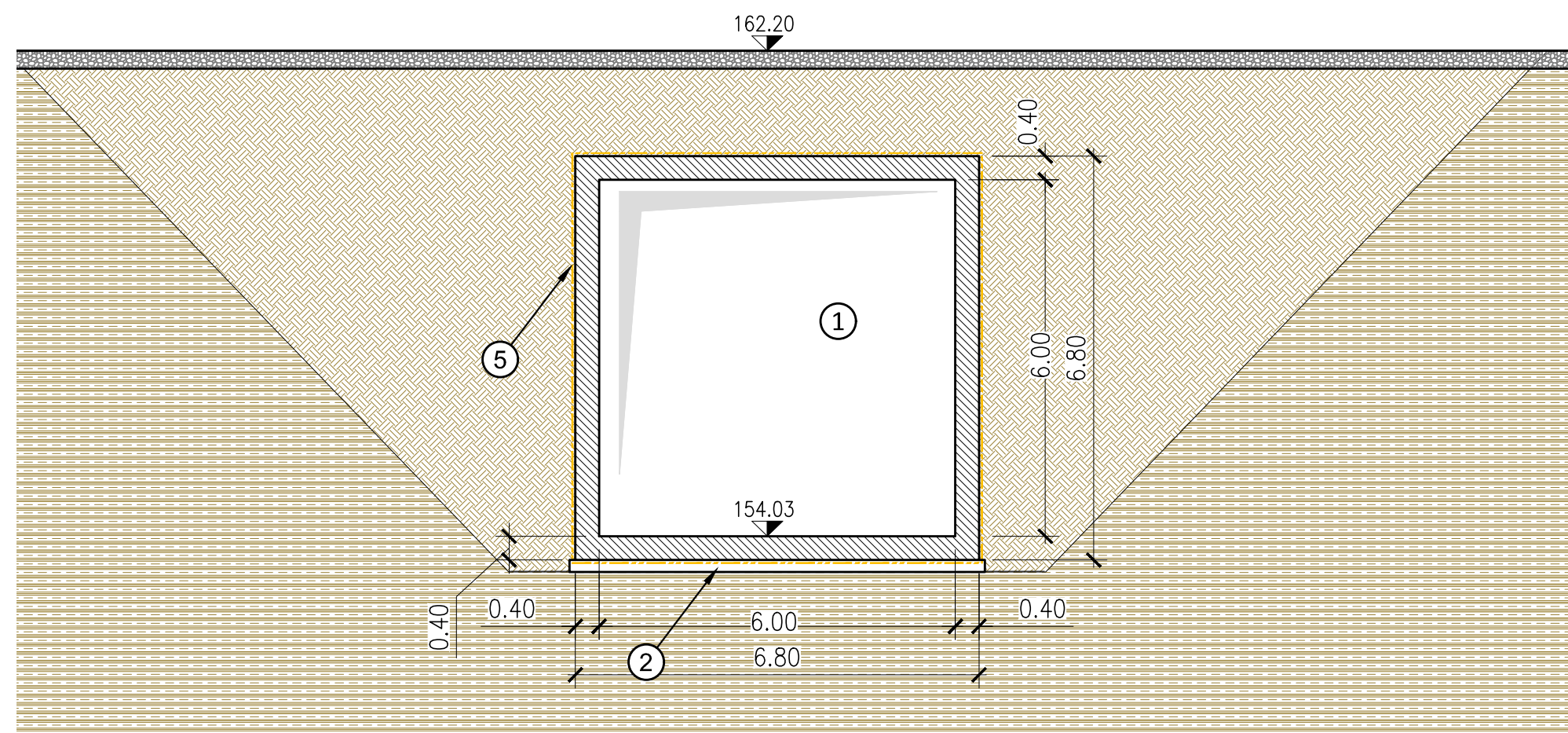
SEZIONE 5-5
Scala 1:100



SEZIONE 6-6
Scala 1:100



SEZIONE 7-7
Scala 1:100



LEGENDA OPERE IN PROGETTO

- ① CANALE DI BAY-PASS I SETTORE
- ② SOTTOFONDO IN CLS MAGRO - sp = 15 cm
- ③ CHIUSURA APERTURA CON GRIGLIATO ELETROSALDATO IN ACCIAIO ZINCATO A CALDO, CARRABILE (STRUTTURA REMOVIBILE)
- ④ PARATOIA P.5.2 A STRASCINAMENTO (2,0x2,0 m - CARICO 5 m) CON TENUTA SU 4 LATI NEI DUE SENSI, REALIZZATA IN ACCIAIO INOX AISI 304 CON COMANDO AD ATTUATORE ELETTROMECCANICO
- ⑤ MEMBRANA BITUMINOSA IMPERMEABILIZZANTE
- ⑥ PREDISPOSIZIONE PER ALLOGGIAMENTO PANCONI METALLICI (2,0x5,0 m - CARICO 5 m) CON TENUTA SU 3 LATI IN UN SENSO
- ⑦ PREDISPOSIZIONE PER ALLOGGIAMENTO PANCONI METALLICI (6,0x5,0 m - CARICO 6 m) CON TENUTA SU 3 LATI IN UN SENSO
- ⑧ PARATOIA P.7 SU RUOTA (6,0x3,0 m - CARICO 6 m) CON TENUTA SU 4 LATI NEI DUE SENSI, REALIZZATA IN ACCIAIO INOX AISI 304 CON COMANDO AD ATTUATORE ELETTROMECCANICO

ART AD GC FR 0810 05 05 041N 00



(MI-E-789) VASCA DI LAMINAZIONE DEL FIUME SEVESO IN COMUNE DI SENAGO (MI)

PROGETTO ESECUTIVO

CUP. B19H12000270002

PROGETTISTA:



Il Progettista - Responsabile di progetto e delle integrazioni e prestazioni specialistiche:
Dott. Ing. Ivo FRESIA

Il Coordinatore per la sicurezza in fase di progettazione:
Dott. Ing. Giuseppe CAMPI

Il Geologo:
Dott. Geol. Marco BERSANO

VISTO: Il Responsabile del procedimento
Dott. Ing. Marco La Veglia

02					
01					
00	EMISSIONE	Dicembre 2018	A. DE FILIPPIS	G. CAMPI	I. FRESIA
rev.	descrizione	data	redatto	verificato	approvato

DOCUMENTAZIONE TECNICA OPERE D'ARTE - I STRALCIO MANUFATTO DI SOLLEVAMENTO E DI COLLEGAMENTO TRA GLI INVASI

CANALE DI BY-PASS I SETTORE: SEZIONI E PARTICOLARI COSTRUTTIVI

SCALA: 1:50

elaborato 01.05.10.04